

Jabra

捷波郎 LINK™ 280

用户手册

www.jabra.com

© 2010 GN Netcom A/S 版权所有。保留所有权利。

本用户手册由大北欧通讯公司 (GN Netcom A/S) 印制。

本用户指南仅作提供信息之用，可能会有所变更而不另行通知。本指南不应视为大北欧通讯公司 (GN Netcom A/S) 所做出的承诺。本用户指南如有错误或不准确之处，大北欧通讯公司 (GN Netcom A/S) 不承担任何责任或义务。

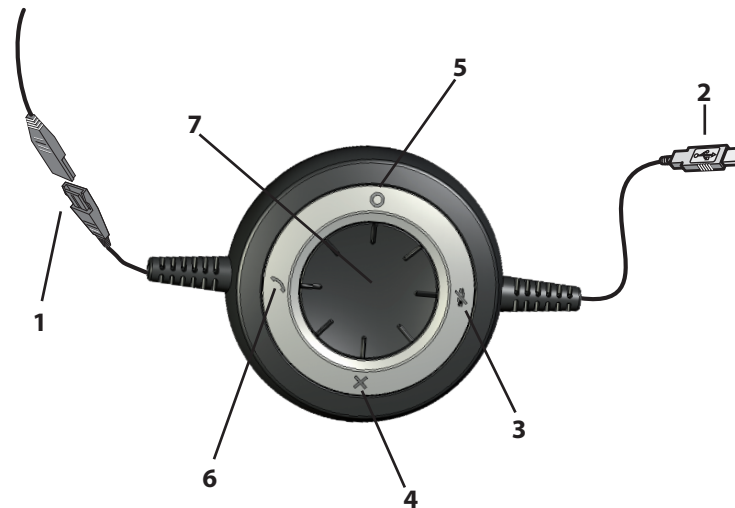
指南编撰于 GN Netcom A/S, Lautrupbjerg 7, 2750 Ballerup, Denmark, 网址 www.jabra.com。

感谢

感谢您购买捷波郎 LINK™ 280 控制器。希望您享受它带给您的乐趣！本说明手册将帮助您了解和充分利用您的控制器。

关于您的捷波郎 LINK 280 控制器

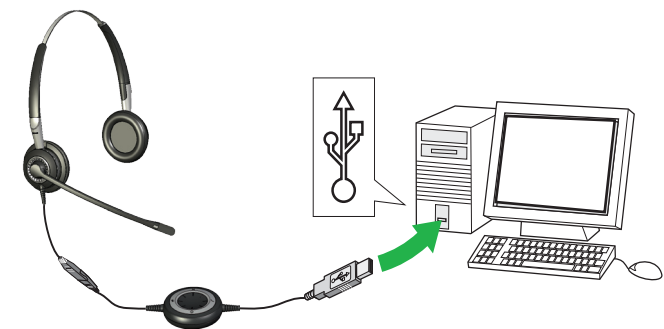
- 1 QD 插头
- 2 USB 插头
- 3 静音按钮
- 4 软按钮 (X)
- 5 软按钮 (O)
- 6 摘挂机组件
- 7 音量控制





将控制器连接到耳机

将控制器的 QD 插头插入任一款捷波郎有线耳机的 QD 插口。



将控制器连接到 PC

将 USB 插头插入 PC 上的 USB 端口。连接上后，静音与摘挂机组件按钮将亮起。

在第一次连接时，PC 的任务栏将弹出消息，指示查找到了新设备。现在您就可以使用控制器了。

调节控制器音量

使用控制器中心的调节轮可以调节音量。向顺时针方向旋转可以调高音量，向逆时针方向旋转可以调低音量。您每次调节音量时，都可以听到耳机里发出轻微的嗒嗒声。

当您调到最大音量时，耳机将发出两声鸣叫，向您发出警报。我们不建议您在将音量调到最大的情况下使用耳机。

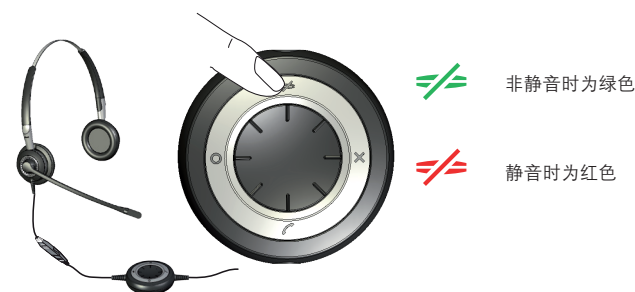


让耳机进入静音状态

用户可以将耳机上的麦克风置于静音状态，不让声音 / 发音从耳机传入 PC。

按静音按钮后，麦克风即进入静音状态。指示灯将从长亮绿色光将变成闪动的红色光。在静音状态下，指示灯将不断地闪红色光。

要取消静音，只需再次按静音按钮，指示灯将从闪动的红色光变成长亮绿色光。



用 PC SOFTPHONE 接电话

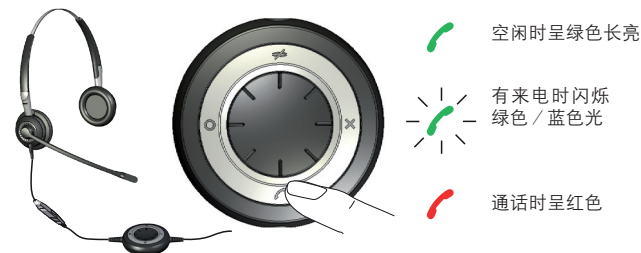
当有网络电话拨入时，您会听到耳机里的铃声。

如果您使用的是捷波郎支持的网络电话*，轻触 USB 控制器上的摘挂机按钮即可接电话；接完电话后再次轻触即可挂断电话。实现网络电话控制，需要安装 Jabra PC Suite（见本手册下文介绍）。

对于其他网络电话，请使用计算机自带的界面来接、挂电话。

在使用受支持的网络电话时，控制器指示灯将按下图右侧所示方式工作。

您还可以选择按住指定的软按钮，拒听拨入电话。拨入电话即会被拒听。



激活可选功能

使用软按钮

此控制器带有两个软按钮，分别标有 × 和 o。您可以对控制器进行设置，将这两个软按钮用于多种功能中的任意两种。例如，您可以配置一个软按钮来控制与手机的蓝牙连接。



有关详细信息，请参阅下文关于使用 Jabra PC Suite 的部分。

安装和使用 JABRA PC SUITE

Jabra PC Suite 是一组程序，这些程序对控制器功能提供支持并对其进行扩展。此套件可以从 www.jabra.com/pcsuite 免费下载。

使用 Jabra PC Suite，您可以：

- 通过专用网络电话驱动程序，在控制器上控制多种网络电话程序。
- 将功能指定给 USB 控制器上的程序化按钮 × 和 o。
- 设置耳机的听力保护级别。
- 更新控制器固件。

安装 JABRA PC SUITE

要安装 Jabra PC Suite，请执行以下操作：

1. 如果您尚未安装网络电话，我们强烈建议您先安装网络电话，再安装 Jabra PC Suite。这可以确保将捷波郎支持功能准确地添加到网络电话程序。如果您在安装 Jabra PC Suite 后，向计算机添加新的网络电话程序，我们建议您再次安装 Jabra PC Suite，这非常容易。
2. 从 www.jabra.com/pcsuite 下载 Jabra PC Suite 安装程序。
3. 运行下载包中的 setup.exe 程序。这样即可将 Jabra PC Suite 安装到计算机上。
4. 按照屏幕上的说明操作。安装非常简单，应当只需一分钟左右。请在跟随安装向导完成各个步骤时，注意以下事项：
 - Jabra PC Suite 需要 Microsoft .NET Runtime 3.5。如果这个软件未安装到您的 PC 上，则安装程序将帮助您下载并安装它（需要 Internet 连接）。
 - 向导将询问您要安装 Jabra PC Suite 的哪些组件。一般情况下，您应当安装所有组件。
 - 如果您使用的是 Microsoft Windows Vista，您会看到一条“用户帐户控制”消息，只需点击“允许”即可继续安装。
 - 向导将询问您是否愿意在 Windows 启动时启动 Jabra Device Service（另请参阅下文对这些程序的描述）。如果您会经常地将控制器与网络电话一起使用，我们建议您启用 Device Service。
 - Windows 可能会弹出警告消息，说软件“未通过 Windows Logo 测试”。这并不意味着存在问题。您可以单击“继续”按钮，这是安全的。

JABRA PC SUITE 程序

安装此软件后，在 Windows “开始” 菜单中，可以看到一个“所有程序 > Jabra > Jabra PC Suite” 文件夹。其中有以下程序的链接：

- Jabra Control Center

使用它，您可以在 PC 上配置控制器。

- Jabra Device Firmware Updater

使用它，您可以更新控制器固件。

- Jabra Devices Service

后台运行，监控捷波郎设备的 USB 端口。它可以确保 Windows 识别这些设备，并让 Jabra Control Center 和网络电话驱动程序与这些设备进行兼容。

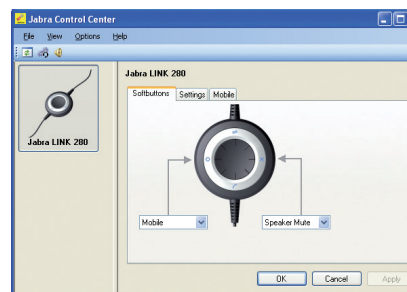
除了上述程序之外，此 PC 套件还提供 Skype、Cisco IP Communicator 和 Microsoft® Lync™ 2010 等多种网络电话的驱动程序。

当使用受支持的网络电话时，您将能够使用控制器的按钮来控制网络电话。您还可以在计算机上，用使用自带图形界面的任何网络电话来进行交谈。

注：捷波郎将不断了解网络电话市场，确定哪些新的程序需要专用驱动程序的支持。关于网络电话驱动程序开发的最新消息，请与捷波郎代表联系，或访问 www.jabra.com。

将 JABRA CONTROL CENTER 与捷波郎 LINK 280 控制器一起使用

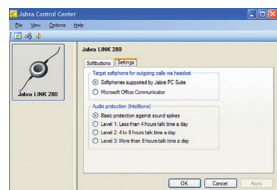
Jabra Control Center 是 Jabra Control Suite 程序，您可以使用它来配置控制器。要运行此程序，请单击 Windows “开始” 菜单，并选择“所有程序 > Jabra > Jabra PC Suite > Jabra Control Center”。



在将控制器连接到计算机后，您将看到与控制器相关的设置。这些设置分成三个选项卡：Softbuttons（软按钮）、Settings（设置）和 Mobile（手机）（仅在激活时）。每个选项卡的描述如下。

Settings (设置) 选项卡

使用 Settings (设置) 选项卡上的选项, 您可以控制 Audio protection (Intellitone) (音频保护)。



使用 Settings (设置) 选项卡的 Audio protection (Intellitone) (音频保护) 来设置耳机的听力保护级别。

听力风险是根据音量和持续时间的不同而不同的。因此, 随着您使用耳机的小时数的增长, 最大音量应当降低。本控制器提供四个保护级别。这些功能通过防止声音冲击和限制在您工作日中耳机带来的最大噪声, 保护您的听力。此系统称作 **Intellitone™**, 是捷波郎所独有的。所有保护级别 (包括“无”) 还都带有 **Peakstop™**。这可以防护突发性高音刺激。

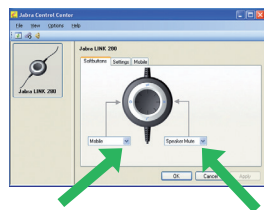
上述所有三个 **Intellitone** 级别 (“无”除外) 均达到并超过了事实上的全球保护级别, 并且符合 **NIOSH** 标准和 **欧盟 85 dB(A)** 健康与安全法案。

在 Audio protection (Intellitone) (音频保护) 区域, 请勾选与您每天使用耳机的小时数对应的 **Intellitone** 级别。如果您使用 **Lync 2010** 网络电话, 您需要在 **Settings (设置)** 选项卡中, 切换到 **Lync 2010**, 将其作为您电话的主要目标网络电话。

重要: 请查阅当地法律或法规, 了解在您所在的地区是否必须采取特定的保护级别。

Softbuttons (软按钮) 选项卡

使用 Softbuttons (软按钮) 选项卡上的设置, 您可以将功能指定给控制器的软按钮 (分别标有 × 和 O)。



使用此处的下拉列表, 为两个软按钮分别选择可用功能。完成配置后, 您就可以按控制器上的对应按钮, 使用这些功能。

您常常需要配置这些按钮来控制与手机的蓝牙连接。*有关详细操作方法, 请参阅下文的“将控制器与手机配对”。

如果想用立体声播放音乐, 您的手机应能支持 **A2DP**。

更新控制器固件

固件更新能够提高控制器性能并且 / 或者增加新功能。请访问捷波郎网站, 了解您的捷波郎产品是否有固件更新。当有固件更新时, 您可以从该网站下载。

警告: 请勿在更新控制器时将耳机从 PC 移走, 并确保在此过程中计算机不会关机或进入睡眠或待机模式。(如果连接意外断开, 请从第 1 步重试)

应用固件更新:

1. 如果尚未将控制器连接到计算机, 请先连好。
2. 如果尚未从捷波郎下载固件更新, 请先下载, 并将其保存到硬盘上或您可以从计算机上看到的一个网络地址。
3. 在 PC 上, 使用“开始”菜单, 运行 **Jabra PC Suite** 的固件更新应用程序。
4. 按照屏幕上的说明, 确定控制器型号, 选择固件更新文件并应用它。另请参阅 **Jabra PC Suite** 的联机帮助, 了解详情。

将控制器与手机一起使用

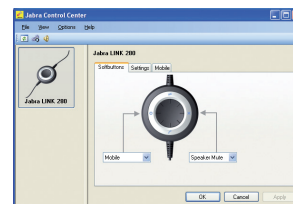
本控制器带有蓝牙电路, 它使得控制器可以直接与手机或另外一个蓝牙声音源建立无线连接。在连接到手机时, 您可以使用捷波郎 **LINK 280** 控制器的按钮接电话或结束电话。

将控制器与手机配对

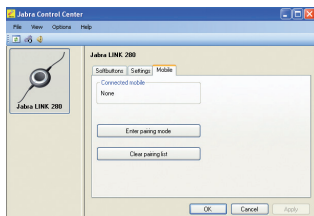
要将控制器与手机一起使用, 必须将控制器与手机配对。进行配对后, 只要在连接范围之内, 控制器就会自动连接到手机 (即, 您只需将两个设备配对一次)。控制器必须始终与计算机相连, 因为它需要使用 **USB** 提供的电源。

将控制器与手机配对:

- 1 将控制器连接到计算机, 并运行 **Jabra Control Center** (请参阅上文)。
2. 转到 **Jabra Control Center** 的 **Softbuttons (软按钮)** 选项卡。在此您可以看到两个下拉列表, 它们用于将功能分配给控制器的每个软按钮。



3. 选择用来控制手机的软按钮。打开匹配的下拉列表, 并从列表选择 **Mobile (手机)**。
4. 现在, 控制器将发蓝色光, 这表示控制器处于配对模式。这表明它在“发出通知”, 表明自己已准备就绪, 可与其他蓝牙设备配对。
5. 确保您手机上的蓝牙功能已激活, 并将手机置于蓝牙寻找模式。执行此操作的实际过程随手机制造商和型号而变 — 请参阅手机手册, 了解详情。
6. 现在, 您的手机将查找附近是否有待配对的蓝牙设备 — 这应当包括您的控制器。使用手机的控制功能来识别和选择“**Jabra LINK 280**”设备。您的手机还会要求提供控制器的密码。所有捷波郎设备的密码都是 **0000** (四个零); 如果需要, 将此密码输入手机并提交 [例如按 **OK (确定)** 按钮]。
7. 现在, 您的手机将尝试连接到捷波郎 **LINK 280** 控制器, 然后显示连接结果。如果连接失败, 请再试。如果仍然有困难, 请查看您的手机文档并且 / 或联系捷波郎或您手机的技术支持人员。



将手机选择为软按钮的功能之一后，一个 Mobile（手机）选项卡将出现在 Jabra Control Center 中。

您可以清除配对列表，从而删除与控制器配对的手机。单击 **Clear pairing list**（清除配对列表）后，控制器将自动进入配对模式。

单击 **Enter pairing mode**（进入配对模式），控制器将进入配对模式，您现在可以将控制器与手机配对。请参阅上文关于将控制器与手机配对的部分。

接听拨入的移动电话

当有电话拨入您的手机时，您将听到耳机中的铃声，控制器将闪蓝色和绿色光。要接电话，请轻触您指定给手机的软按钮。接完电话后，再次轻触同一按钮即可挂断。

用手机打电话

要在使用控制器时用手机打电话，只需象平常一样用手机拨号。一般情况下，只要耳机在手机的接收范围内，音频将自动发送到耳机。

请参阅手机手册，详细了解您所用的手机如何与蓝牙设备进行交互，以及此功能有哪些配置可设（如需要）。

故障排除和常见问题

问：配对不成功，怎么办？

答：确保控制器处于配对模式，这种模式由长亮蓝色光指示。请参阅所用手机的用户手册说明，确保手机也处于配对模式。

问：我的耳机听不到任何声音，怎么办？

答：请确保在“控制面板”中和正在使用的应用程序中，都将控制器选作了计算机上的一种音频设备。

问：我的计算机检测不到控制器，怎么办？

答：尝试将控制器插入另外一个 USB 端口。

问：计算机不能在耳机和手机之间自动切换音频，怎么办？

答：您随时都可以手动地将控制器选择为默认音频设备。

- 打开计算机上的“控制面板”。
- 打开菜单 **Sound and Audio devices**（声音和音频设备）。插入控制器后，您可以选择它（应当显示为 **Jabra LINK 280**）作为默认声音播放与录制设备。
- 按“应用”，然后按“确定”。

如果您使用的是 Macintosh，请转到计算机上的“系统偏好设置”。插入后，您可以在“输出和输入”下的“声音”菜单中选择控制器。

需要更多帮助吗？

网址

www.jabra.com

欧洲

奥地利	电话： + 49 (0)8031 2651 72	电子邮件： techsupport.de@jabra.com
比利时	+ 49 (0)8031 2651 72	techsupport.de@jabra.com
波兰	+ 48 12 254 40 15 0 801 800 550	support.pl@jabra.com
丹麦	<i>Kontakt venligst din nærmeste forhandler (via følgende link) www.jabra.dk/forhandler</i>	
德国	+ 49 (0)8031 2651 72	techsupport.de@jabra.com
俄罗斯		techsupport.ru@jabra.com
法国	+ 33 (0)130 589 075	techsupport@gnetnetcom.fr
芬兰	+ 358 204 85 6040	support.fi@gn.com
荷兰	+ 49 (0)8031 2651 72	techsupport.de@jabra.com
捷克共和国	+ 420 800 522 722	support.cz@gn.com
卢森堡	+ 49 (0)8031 2651 72	techsupport.de@jabra.com
挪威	+ 47 32 22 74 70	support.no@gn.com
瑞典	+ 46 (0)8 693 09 00	info@jabra.se
西班牙	+ 34 916 398 064	pedidos@gn.com
意大利	+ 39 02 5832 8253	ordini@gn.com
英国	+ 44 (0)1784 220 172	info_uk@jabra.com

美国及加拿大

技术支持：techsupport@gnetnetcom.com

信息：info@jabra.com

电话（美国及加拿大地区的免费电话）

加拿大 1-800-489-4199

美国 1-800-826-4656

亚太地区

信息：support.apac@jabra.com

越南 callto:sip:support.asia@gn.com

电话：

澳洲 1-800-083-140（免费）

菲律宾 1800-765-7022 (ETPI)

1800-1855-0144 (PLDT)

马来西亚 1800-812-160（免费）

纽西兰 0800770 114（免费）

日本 + 81-3-3242-8572

台湾 0080-186-3013（免费）

泰国 001-8008526446（免费）

香港 800-968-265（免费）

新加坡 800-8523-794（免费）

印度 000-800-852-1185（免费）

印度尼西亚 001-803-852-7664

中国 + 86-21-5836 5067

中东 / 非洲

电子邮件：support.mea@gn.com

认证和安全审核

CE

本产品带有 CE 标记，符合 R&TTE Directive (99/5/EC) 的规定。GN 据此宣称本产品符合 Directive 1999/5/EC 的必要要求和其他相关规定。有关详细信息，请访问 <http://www.jabra.com> 在欧盟 (EU) 内，本设备可以在奥地利、比利时、塞浦路斯、捷克共和国、丹麦、爱沙尼亚、芬兰、法国、德国、希腊、匈牙利、爱尔兰、意大利、拉脱维亚、立陶宛、卢森堡、马耳他、波兰、葡萄牙、斯洛伐克、斯洛文尼亚、西班牙、瑞典、荷兰和英国使用，在欧洲自由贸易联盟 (EFTA) 内，本设备可以在冰岛、挪威和瑞士使用。

FCC

此设备符合 FCC Rules 第 15 部分的要求。操作满足以下两个条件：(1) 此设备不会引起有害干扰；(2) 此设备必须接受接收到的任何干扰，包括会引起不需要的操作的干扰。

不允许用户以任何方式做更改或修改设备。未经捷波郎明确许可而做更改或修改，将使用户使用设备的授权失效。

经测试，证明此设备符合 FCC Rules 第 15 部分的 B 类数字设备限制。设计这些限制的目的是在住宅安装中提供合理的有害干扰防护。此设备会产生、使用并辐射无线频率能量，如果不按照说明安装和使用，将对无线通信造成有害干扰。

但是，无法保证在特定安装下不发生干扰。如果此设备确实给收音机或电视接收造成干扰(可以通过打开、关闭设备来确定)，我们鼓励用户尝试以下一种或多种措施来排除干扰：

- 调整接收天线的方向或移动其位置。
- 拉开设备与接收器之间的距离。
- 将设备与接收器分别接到分属不同电路的插座上。
- 向经销商或有经验的收音机 / TV 技术员求助。
- 用户在放置设备时，底座与任何人之间的距离必须保持 8 英寸 (20 厘米) 或以上，否则不符合 FCC 射频辐射要求。

加拿大工业部

操作满足以下两个条件：(1) 此设备不会引起干扰；(2) 此设备必须接受任何干扰，包括会引起设备的不需要的操作的干扰。

认证 / 注册号码前的 "IC" 一词仅表示注册是基于“符合性声明”的，表明符合加拿大工业部的技术规范。这并不表示此设备受到了加拿大工业部的批准。

蓝牙

蓝牙® 字样和徽标由 Bluetooth SIG, Inc. 所有，捷波郎对此类标记的所有使用均已得到授权。其他商标和商品名由其各自所有者所有。

词汇表

蓝牙

一种无线电通信技术，在短距离（大约 33 英尺，约合 10 米）内不使用电线就可以连接移动电话和耳机等设备。欲了解更多信息，请访问 www.bluetooth.com。

配对

在两个蓝牙设备之间创建一条唯一的加密链路并让它们相互通信。未配对的蓝牙设备之间无法通信。

Jabra PC Suite

GN Netcom 的通信控制中心软件。

DFU

设备固件更新。

固件

嵌入到捷波郎 LINK 280 控制器等硬件设备中的软件。像软件一样，固件是一个程序，由计算机执行。

IP 电话

(基于 Internet 协议的语音) Internet 语音会话或通过其他 IP 网络的路由。

Jabra

A BRAND BY

GN Netcom

© 2010 GN Netcom A/S. All rights reserved. Jabra® is a registered trademark of GN Netcom A/S. All other trademarks included herein are the property of their respective owners. The Bluetooth® word mark and logos are owned by the Bluetooth SIG, Inc. and any use of such marks by GN Netcom A/S is under license. (Design and specifications subject to change without notice).

MADE IN CHINA



www.jabra.com