

Jabra
Elite 45h



Jabra^{GN}

用戶手冊

© 2020 GN Audio A/S。保留所有權利。Jabra® 是 GN Audio A/S 的註冊商標。Bluetooth® 字樣和標誌是 Bluetooth SIG, Inc. 的註冊商標，GN Audio A/S 經授權使用此標誌。

中國製造

型號：HSC110W



符合性聲明詳見
www.jabra.com/doc

1. 歡迎.....	4
2. Jabra Elite 45h 總覽	5
2.1 內附配件	
3. 佩戴方法.....	6
4. 如何充電.....	7
4.1 休眠模式	
5. LED 指示燈的含義.....	9
6. 如何連線.....	10
6.1 與智慧型手機配對	
7. 如何使用	11
7.1 開啟/關閉電源	
7.2 通話及音樂	
7.3 語音提示	
7.4 Multiuse (多點連線)	
7.5 處理多通來電	
7.6 語音助手	
7.7 側音	
7.8 更新韌體	
7.9 如何重設	
8. Jabra Sound+ app.....	17
9. 支援.....	18
9.1 常見問題解答	
9.2 如何保養耳機	

1. 歡迎

感謝您使用 Jabra Elite 45h。希望您享受這款耳機帶來的聽覺體驗！

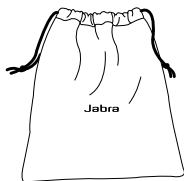
Jabra Elite 45h 的特色

- 最大揚聲器，轉為優質音樂體驗而打造
- 最長的電池續航力，長達 50 小時持久續航
- 最快的充電速度，充電 15 分鐘可續航 10 小時

2. Jabra Elite 45h 總覽



2.1 內附配件

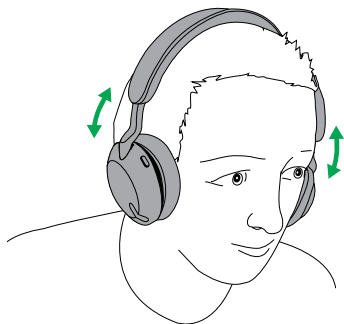


便攜袋



USB-A 至 USB-C 充電線

3. 佩戴方法

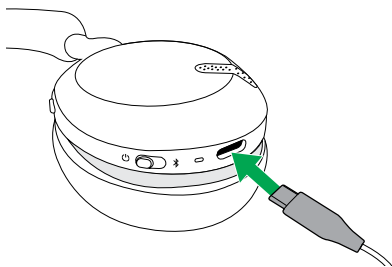


調整頭帶，讓耳機舒適服貼地戴在頭上。

4. 如何充電

為耳機充電時，將 USB 充電線插入右耳罩上的 USB 充電埠。建議使用內附的 Jabra 充電線為耳機充電，也可使用相容的充電器為耳機充電。

右耳罩



耳機充滿電約需 1 小時 30 分鐘。充滿電後，可 50 小時超長續航。

當耳機電量耗盡時，快速充電 15 分鐘，即可續航 10 小時。

4.1 休眠模式

若電源開啟，但未播放音樂或通話，為節省電量，耳機將在 30 分鐘後自動進入休眠模式。按任意按鈕可退出休眠模式。

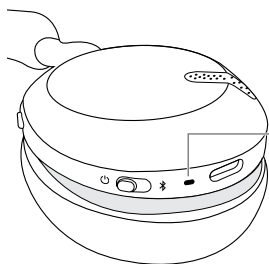


耳機進入休眠模式前的閒置時間長度可用 Jabra Sound+ app 調整。

休眠 24 小時之後，耳機會徹底關閉電源。如需再次開啟耳機電源，請將開啟/關閉開關從「關閉」滑動至「開啟」狀態。

5. LED 指示燈的含義

右耳罩



LED

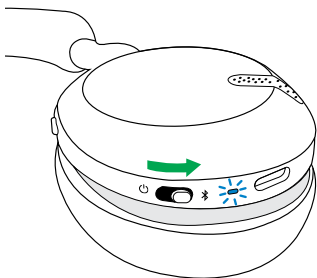
- 開啟電源
滿電/電量足
- 中電量
- 電力偏低
- 電量極低
- 配對模式
- 重設/韌體更新

6. 如何連線

6.1 與智慧型手機配對

1. 將**開啟/關閉**開關滑至**藍牙**位置，並保持在此，直到 LED 燈閃藍以及您聽到耳機中的提示音。

右耳罩



2. 進入智慧型手機的藍牙功能表，從可用裝置清單中選擇 Jabra Elite 45h。

7. 如何使用

左

右

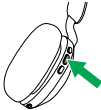
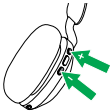


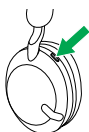
7.1 開啟/關閉電源

將**開啟/關閉**開關滑至**開啟**或**關閉**位置，可開啟或關閉耳機電源。



7.2 通話及音樂

右	通話及音樂	
	播放/暫停音樂	短按 多功能按鈕
	接聽電話	短按 多功能按鈕
	結束通話	短按 多功能按鈕
	拒接來電	短按兩下 多功能按鈕
	調整音量	在沒有聽音樂或通話的情況下，短按 音量上調或音量下調按鈕
	下一首	長按 音量上調按鈕 1 秒
	重新播放單曲或上一首	長按 音量下調按鈕 1 秒 可重新播放當前曲目 長按兩次可播放上一首曲目
	播報電池電量及連線狀態	在沒有聽音樂或通話的情況下，短按 音量上調或音量下調按鈕



啟動語音助手
(Siri、Google
Assistant)

在沒有通話的情況下，短按**語音按鈕**

麥克風靜音/解除
靜音

在進行通話時，短按**語音按鈕**。

7.3 語音提示

語音提示用於指導您設定耳機或更新耳機狀態（如連線狀態及電池電量）。

右

語音提示



開啟/關閉語音
提示

長按
(5 秒) **語音按鈕**和**音量上調按鈕**，直到您聽見提示音

或者，使用智慧型手機上的 Jabra Sound+ app 開啟或關閉語音提示。

關於最新支援語言清單，請查看 Jabra Sound+ app。

7.4 Multiuse (多點連線)

耳機可同時連接兩支智慧型手機，並可接聽兩支手機的多通來電。

如要配對兩部智慧型手機，請分別對每部智慧型手機使用正常配對流程（請參見第 6 部分）。

註：將在最後配對的智慧型手機上啟動語音助手。

7.5 處理多通來電

耳機可同時接聽及處理多通電話。

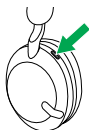
右	處理多通來電	
	結束當前通話並接聽新的來電	短按 多功能按鈕
	保留當前通話並接聽新的來電	長按 多功能按鈕 2 秒
	在保持通話與當前通話之間切換	長按 多功能按鈕 2 秒
	正在通話時拒接來電	短按兩下 多功能按鈕

7.6 語音助手

Jabra Elite 45h 可使您使用**語音**按鈕向智慧型手機上的 Siri、Google Assistant 發出語音命令。

右

語音助手



啟動語音助手
(Siri、Google
Assistant)

在沒有通話的情況下，
短按**語音**按鈕

7.7 側音

側音功能讓您在通話中更清晰地聽見自己的聲音。

側音設定可透過 Jabra Sound+ app 調整。

7.8 更新韌體

更新韌體可提升 Jabra 裝置的效能或增加新功能。

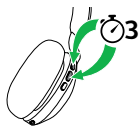
請下載 Jabra Sound+ app 以進行韌體更新。

7.9 如何重設

重設耳機會清除已配對裝置清單並重設所有設定。

右

重設耳機



重設配對清單及
設定

確認耳機電源已開啟，且您沒有通話。然後同時長按**多功能及音量上調**按鈕 3 秒，直到 LED 亮紫燈，並且聽到耳機中的提示音

您需要將耳機與智慧型手機重新配對

8. Jabra Sound+ app



Jabra Sound+ app



個性化您的音樂和通話



使用 MySound 微調您的音樂



註冊
2 年保養



9. 支援

9.1 常見問題解答

請到 Jabra.com/help/elite45h 查看常見問題解答

9.2 如何保養耳機

- 請務必將耳機存放在隨附的便攜袋中。
- 為了預防電池壽命或容量折損，應避免將耳機存放在炎熱或寒冷環境中，例如夏天或冬天的封閉車內。
- 如果淋到雨，應讓耳機有充分時間乾燥。耳機最長可能需要一小時才能完全乾燥並開啟電源。
- 建議將耳機保持在 -20°C 至 55°C (-4°F 至 131°F) 的溫度下。
- 不要長時間存放耳機而不充電（最長三個月）。

